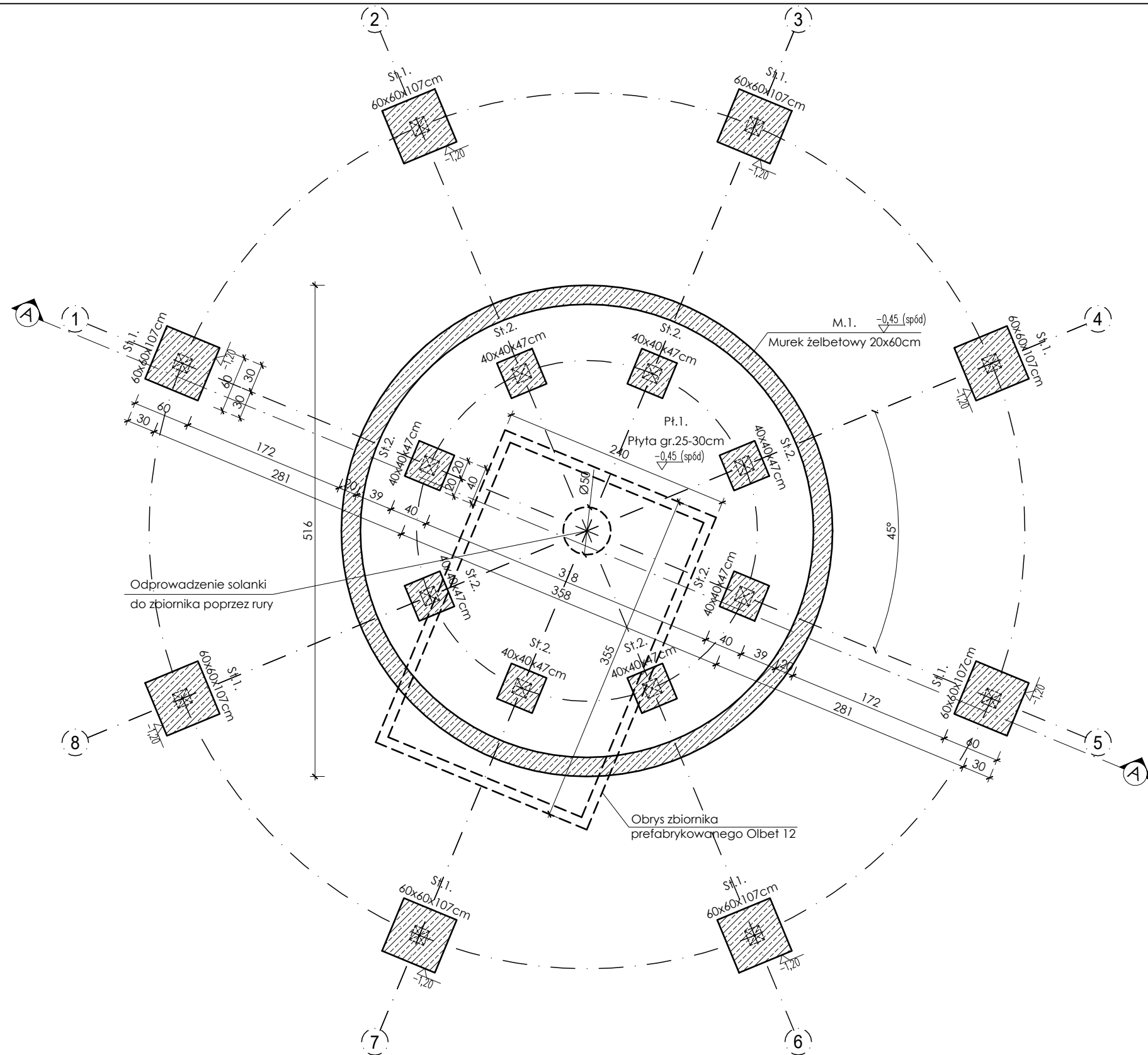


RZUT FUNDAMENTÓW

SKALA 1:50



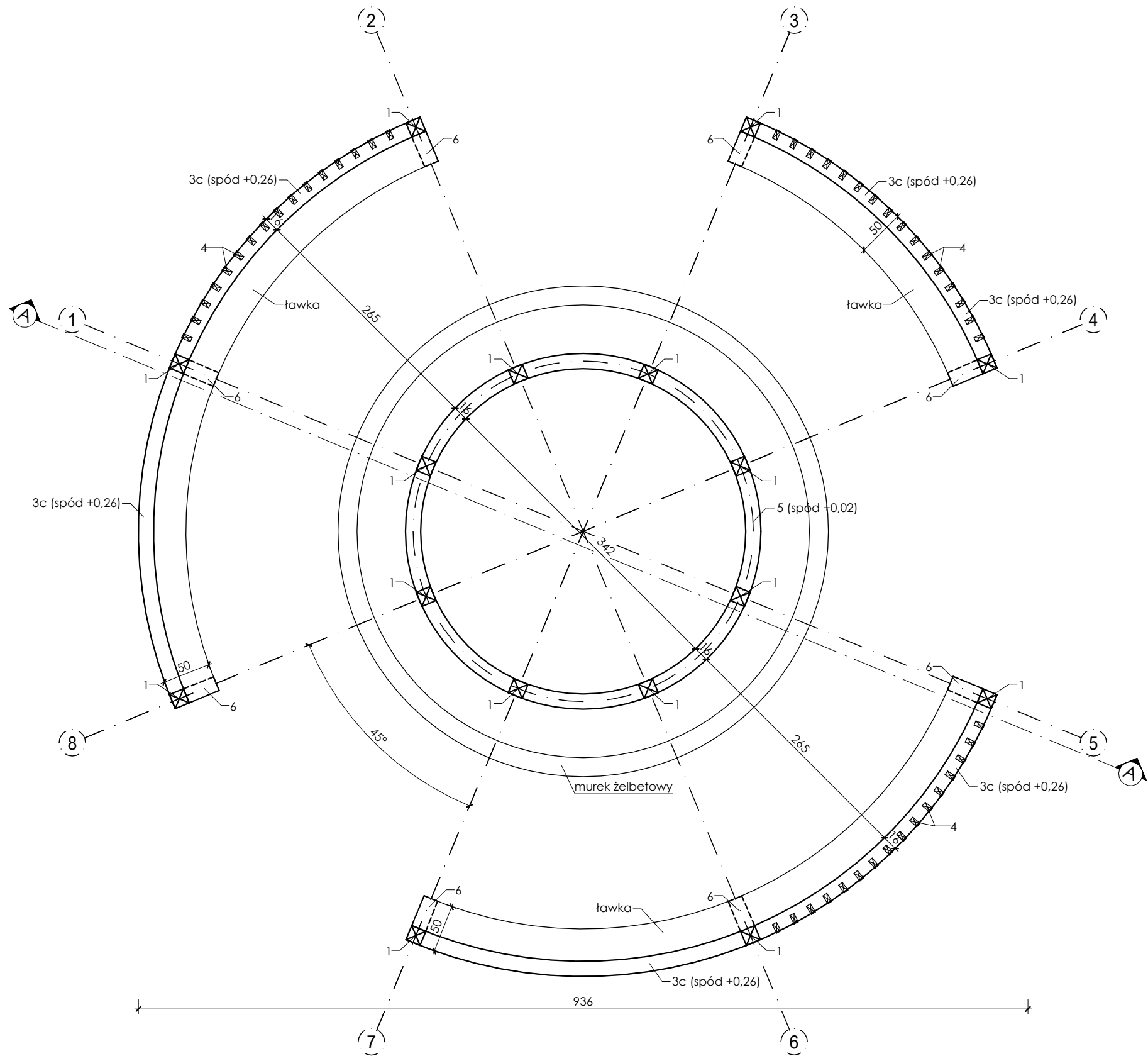
- UWAGI:
1. Pod fundamentami wykonać warstwę chudego betonu o gr.10cm.
 2. Skarpy wykopów zabezpieczyć przed osunięciem szalunkami lub wykonać ze spadkiem.
 3. Głębokość przemarzania gruntu : -1.0m p.p.t.
 4. Wykopy chronić przed zalaniem wodą.
 5. Umieszczenie przebic instalacyjnych odczytać z odpowiednich rysunków branżowych.
 6. W przypadku lokalnego uplastycznienia podłoża gruntowego lub stwardzonej nieciągłości warstw w poziomie posadowienia, grunt rodzimy w dnie wykopu należy wzmocnić kruszywem o większej granulacji wciskając go w grunt bez użycia sprzętu wibracyjnego.
 7. Prac ziemnych nie należy wykonywać bezpośrednio po obfitych deszczach. Prace ziemne należy wykonywać w okresie bezdeszczowym.
 8. Wszelkie rozmoczone lub przemarznęte grunty należy bezwzględnie wymienić na chudy beton lub wybrać i wypełnić odpowiednio zagęszczonym gruntem niespoistym.
 9. Rozpatrywać łącznie z częścią opisową oraz projektami pozostałych branż, w przypadku stwierdzenia rozbieżności należy zwrócić się do projektanta celem wyjaśnienia.
 10. Wszystkie wymiary sprawdzić na budowie,
 11. Wszystkie materiały i urządzenia przewidziane do zastosowania muszą posiadać wymagane przepisami atesty, certyfikaty zgodności, świadectwa dopuszczenia.
 12. W przypadku wystąpienia wysokiego poziomu wód gruntowych - przed przystąpieniem do wykonywania wykopu pod obiekt należy wykonać poza jego obrysem studzienki zbiorcze i sieć rowów odwadniających. Wodę gruntową należy odpompowywać ze studzienek zbiorczych. Nie dopuszcza się pompować wody bezpośrednio z wykopu.

CDM Marek Wojtyłko

ul. Korabnicka 22
32-050 Skawina
NIP: 944-22-83-956

e-mail: projekty@mwojtylko.pl
www: mwojtylko.pl
tel.: +48 694 011 449

| | | | | | |
|---------------|--|-------|------|-----------------------|---|
| OBIEKT | BUDOWA TĘŻNI I ELEMENTÓW MAŁEJ ARCHITEKTURY | | | | |
| INWESTOR | Gmina Skawina Rynek 1 32-050 Skawina | | | | |
| BRANŻA | KONSTRUKCJA | | | | |
| STADIUM | PROJEKT TECHNICZNY | | | | |
| LOKALIZACJA | Dz. nr 3103/2, 3155/10 Obręb 0017 Skawina | | | | |
| TEMAT RYSUNKU | RZUT FUNDAMENTÓW | | | | |
| PROJEKTOWAŁ | mgr inż. Marek WOJTYŁKO | | | MAP/0150/ PWBKb/21 | |
| SPRAWDZIŁ | | | | | |
| DATA | CZERWIEC 2025 | SKALA | 1:50 | NUMER RYSUNKU | 1 |



OZNACZENIE ELEMENTÓW DREWNIANYCH:

- 1 - słupy nośne 16x16, L=3,70m, 16szt.
2- krokwie 8x16
2a - krokwie długie, L=4,60m, 16szt.
2b - krokwie krótkie, L=3,10m, 16szt.
3 - płatwie 16x16
3a - płatew zewnętrzna, L=29,41m, 1szt.
3b - płatew wewnętrzna, L=11,75m, 1szt.
3c - płatew pod ławką, L=3,60m, 5szt.
4 - lamele pionowe 5x10, L=3,50m, 48szt.
5 - podwalina 16x16, L=11,75m, 1szt.
6 - słupy przy ławkach 16x16, L=0,55m, 8szt.

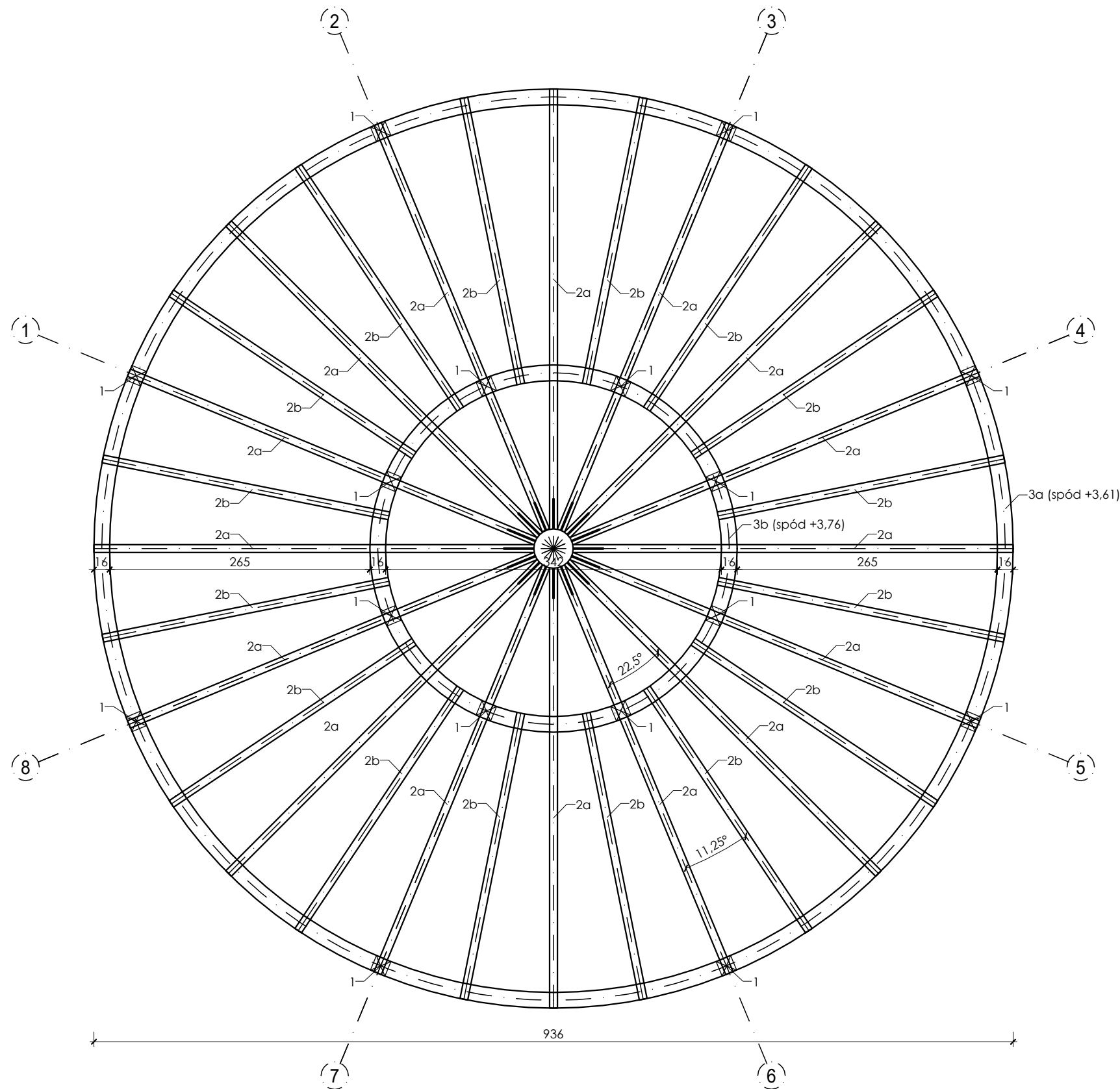
Drewno sosnowe/świerkowe kl. C-24

CDM Marek Wojtyłko

ul. Korabnicka 22
32-050 Skawina
NIP: 944-22-83-956
e-mail: projekty@mwojtylko.pl
www: mwojtylko.pl
tel.: +48 694 011 449

- UWAGI:
1. Rozpatrywać łącznie z częścią opisową oraz projektami pozostałych branż, w przypadku stwierdzenia rozbieżności należy zwrócić się do projektanta celem wyjaśnienia.
 2. Wszystkie wymiary sprawdzić na budowie.
 3. Wszystkie materiały i urządzenia przewidziane do zastosowania muszą posiadać wymagane przepisami atesty, certyfikaty zgodności, świadectwa dopuszczenia.
 4. Przed przystąpieniem do realizacji wszystkie obróbki materiałów oraz elementy wykończenia przedstawić do zatwierdzenia inwestorowi oraz projektantowi.
 5. Dopuszcza się zastosowanie materiałów nawierzchniowych innych niż w niniejszej dokumentacji projektowej, przy założeniu że powinny spełniać nie gorsze parametry techniczne i jakościowe niż te które są zastosowane, oraz należy bezwzględnie uzgodnić zmianę z projektantem.
 6. W przypadku stwierdzenia w otwartym wykopie gruntów antropogenicznych, grunty te należy usunąć, a powstałe w ten sposób ubytki w poziomie posadowienia należy wypełnić zagęszczonym materiałem piaszczysto-żwirowym lub chudym betonem.

| | | | | | |
|---------------|--|-------|------|-----------------------|---|
| OBIEKT | BUDOWA TĘŻNI I ELEMENTÓW MAŁEJ ARCHITEKTURY | | | | |
| INWESTOR | Gmina Skawina Rynek 1 32-050 Skawina | | | | |
| BRANŻA | KONSTRUKCJA | | | | |
| STADIUM | PROJEKT TECHNICZNY | | | | |
| LOKALIZACJA | Dz. nr 3103/2, 3155/10 Obręb 0017 Skawina | | | | |
| TEMAT RYSUNKU | ELEMENTY KONSTRUKCYJNE | | | | |
| PROJEKTOWAŁ | mgr inż. Marek WOJTYŁKO | | | MAP/0150/ PWBKb/21 | |
| SPRAWDZIŁ | | | | | |
| DATA | CZERWIEC 2025 | SKALA | 1:50 | NUMER RYSUNKU | 2 |



OZNACZENIE ELEMENTÓW DREWNIANYCH:

- 1 - słupy nośne 16x16, L=3,70m, 16szt.
2- krokwie 8x16
2a - krokwie długie, L=4,60m, 16szt.
2b - krokwie krótkie, L=3,10m, 16szt.
3 - płatew 16x16
3a - płatew zewnętrzna, L=29,41m, 1szt.
3b - płatew wewnętrzna, L=11,75m, 1szt.
3c - płatew pod ławką, L=3,60m, 5szt.
4 - lamele pionowe 5x10, L=3,50m, 48szt.
5 - podwalina 16x16, L=11,75m, 1szt.
6 - słupy przy ławkach 16x16, L=0,55m, 8szt.

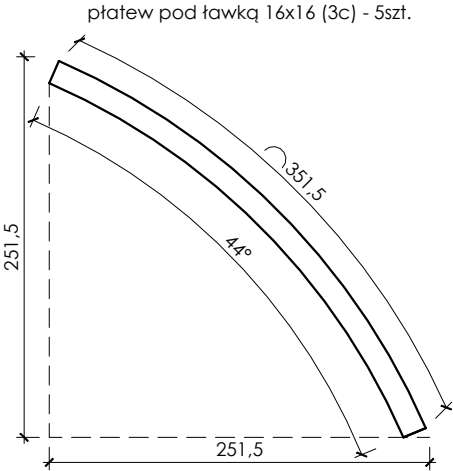
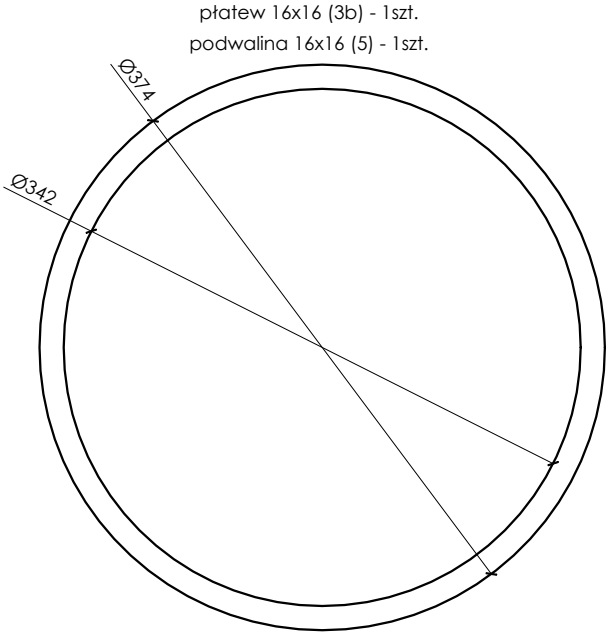
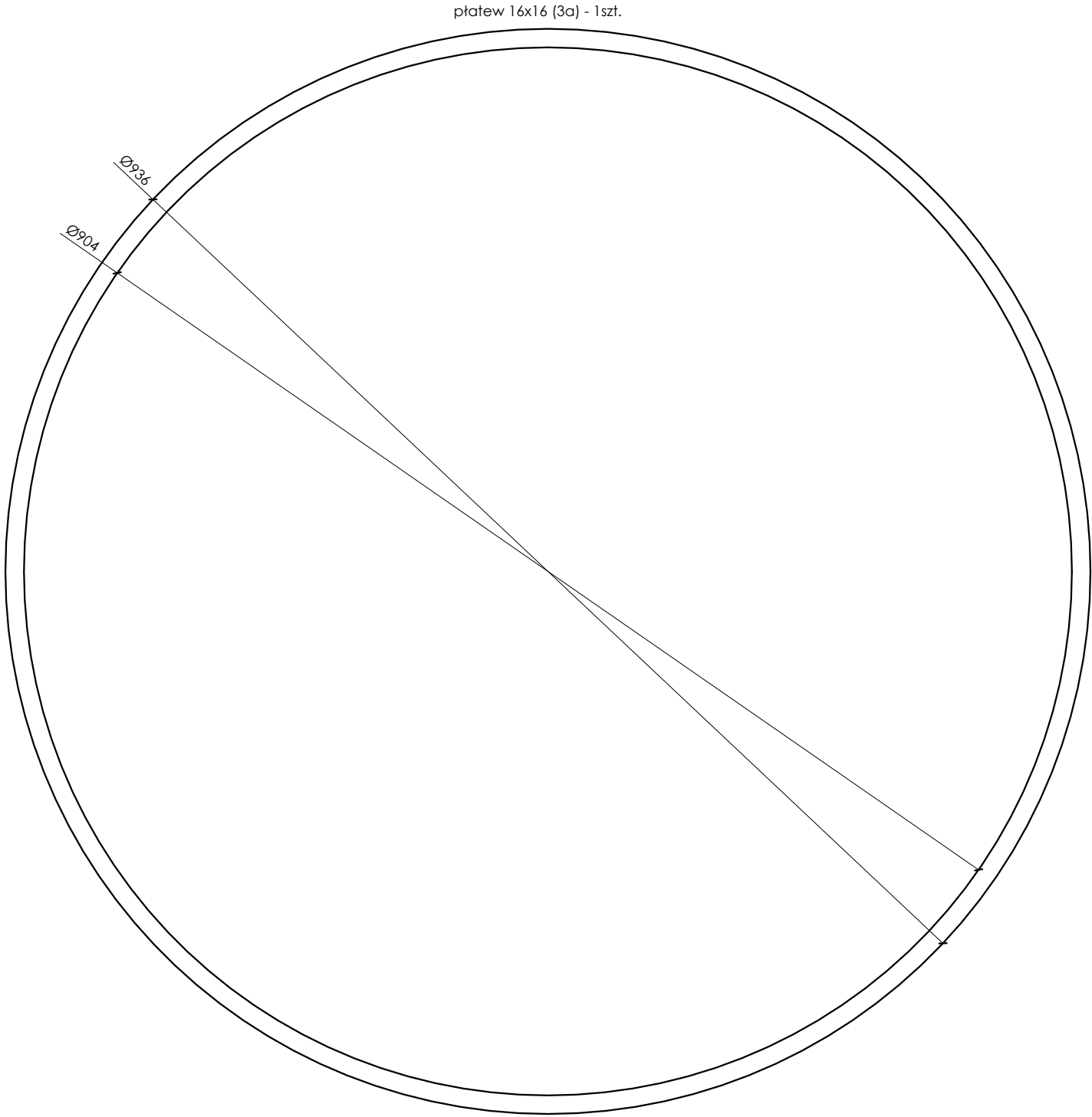
Drewno sosnowe/świerkowe kl. C-24

CDM Marek Wojtyłko

ul. Korabnicka 22
32-050 Skawina
NIP: 944-22-83-956
e-mail: projekty@mwojtylko.pl
www: mwojtylko.pl
tel.: +48 694 011 449

- UWAGI:
1. Rozpatrywać łącznie z częścią opisową oraz projektami pozostałych branż, w przypadku stwierdzenia rozbieżności należy zwrócić się do projektanta celem wyjaśnienia.
 2. Wszystkie wymiary sprawdzić na budowie,
 3. Wszystkie materiały i urządzenia przewidziane do zastosowania muszą posiadać wymagane przepisami atesty, certyfikaty zgodności, świadectwa dopuszczenia.
 4. Przed przystąpieniem do realizacji wszystkie obróbki materiałów oraz elementy wykończenia przedstawić do zatwierdzenia inwestorowi oraz projektantowi.
 5. Dopuszcza się zastosowanie materiałów nawierzchniowych innych niż w niniejszej dokumentacji projektowej, przy założeniu że powinny spełniać nie gorsze parametry techniczne i jakościowe niż te które są zastosowane, oraz należy bezwzględnie uzgodnić zmianę z projektantem.
 6. W przypadku stwierdzenia w otwartym wykopie gruntów antropogenicznych, grunty te należy usunąć, a powstałe w ten sposób ubytki w poziomie posadowienia należy wypełnić zagęszczonym materiałem piaszczysto-żwirowym lub chudym betonem.

| | | | | | |
|---------------|--|-------|------|-----------------------|---|
| OBIEKT | BUDOWA TĘŻNI I ELEMENTÓW MAŁEJ ARCHITEKTURY | | | | |
| INWESTOR | Gmina Skawina Rynek 1 32-050 Skawina | | | | |
| BRANŻA | KONSTRUKCJA | | | | |
| STADIUM | PROJEKT TECHNICZNY | | | | |
| LOKALIZACJA | Dz. nr 3103/2, 3155/10 Obręb 0017 Skawina | | | | |
| TEMAT RYSUNKU | RZUT WIĘŻBY | | | | |
| PROJEKTOWAŁ | mgr inż. Marek WOJTYŁKO | | | MAP/0150/ PWBKb/21 | |
| SPRAWDZIŁ | | | | | |
| DATA | CZERWIEC 2025 | SKALA | 1:50 | NUMER RYSUNKU | 3 |



Drewno sosnowe/świerkowe kl. C-24

- OZNACZENIE ELEMENTÓW DREWNIANYCH:
- 1 - słupy nośne 16x16, L=3,70m, 16szt.
 - 2- krokwie 8x16
 - 2a - krokwie długie, L=4,60m, 16szt.
 - 2b - krokwie krótkie, L=3,10m, 16szt.
 - 3 - płatwie 16x16
 - 3a - platew zewnętrzna, L=29,41m, 1szt.
 - 3b - platew wewnętrzna, L=11,75m, 1szt.
 - 3c - platew pod ławką, L=3,60m, 5szt.
 - 4 - lamele pionowe 5x10, L=3,50m, 48szt.
 - 5 - podwalina 16x16, L=11,75m, 1szt.
 - 6 - słupy przy ławkach 16x16, L=0,55m, 8szt.

| | | | | | | |
|---|------------------|--|------|---------------|---|---|
| ul. Korabnicka 22 32-050 Skawina NIP: 944-22-83-956 | | | | | e-mail: projekty@mwojtylko.pl www: mwojtylko.pl tel.: +48 694 011 449 | |
| OBIEKT | | BUDOWA TĘŻNI I ELEMENTÓW MAŁEJ ARCHITEKTURY | | | | |
| INWESTOR | | Gmina Skawina Rynek 1 32-050 Skawina | | | | |
| BRANŻA | | KONSTRUKCJA | | | | |
| STADIUM | | PROJEKT TECHNICZNY | | | | |
| LOKALIZACJA | | Dz. nr 3103/2, 3155/10 Obręb 0017 Skawina | | | | |
| TEMAT RYSUNKU | | GEOMETRIA PŁATWI | | | | |
| PROJEKTOWAŁ | | mgr inż. Marek WOJTYŁKO | | | MAP/0150/ PWBKb/21 | |
| SPRAWDZIŁ | | | | | | |
| DATA | CZERWIEC 2025 | SKALA | 1:50 | NUMER RYSUNKU | | 4 |

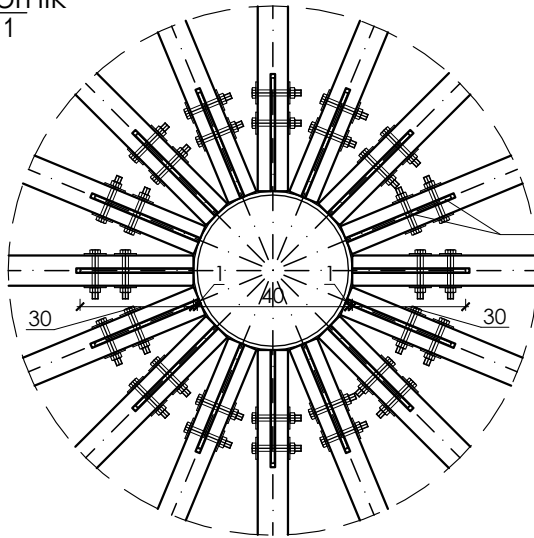
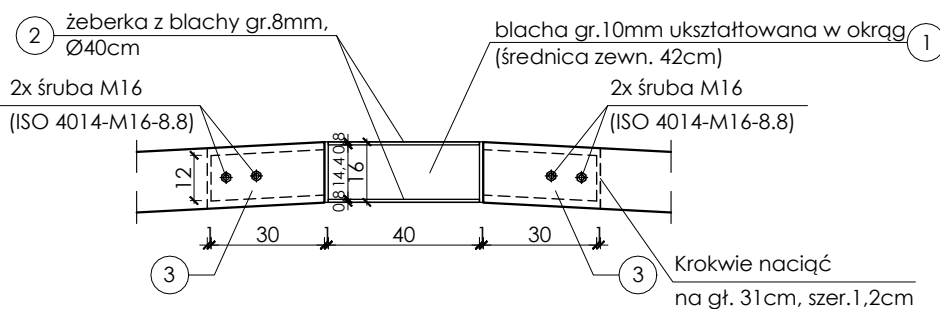
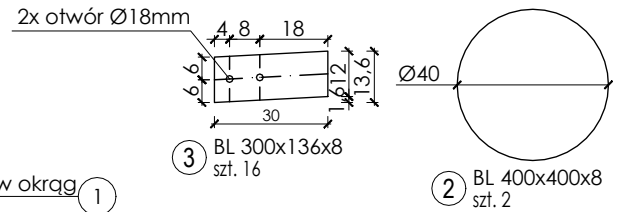
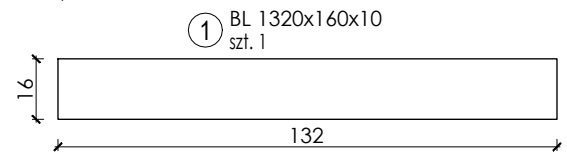
KALA 1:50



ul. Korabnicka 22
32-050 Skawina
NIP: 944-22-83-956

e-mail: projekty@mwojtylko.pl
www: mwojtylko.pl
tel.: +48 694 011 449

| | | | | | |
|----------------------|------------------|--|------|----------------------|-----------------------|
| OBIEKT | | BUDOWA TĘŻNI I ELEMENTÓW MAŁEJ ARCHITEKTURY | | | |
| INWESTOR | | Gmina Skawina Rynek 1 32-050 Skawina | | | |
| BRANŻA | | KONSTRUKCJA | | | |
| STADIUM | | PROJEKT TECHNICZNY | | | |
| LOKALIZACJA | | Dz. nr 3103/2, 3155/10 Obręb 0017 Skawina | | | |
| TEMAT RYSUNKU | | PRZEKRÓJ A-A | | | |
| PROJEKTOWAŁ | | mgr inż. Marek WOJTYŁKO | | | MAP/0150/ PWBKb/21 |
| SPRAWDZIŁ | | | | | |
| DATA | CZERWIEC 2025 | SKALA | 1:50 | NUMER RYSUNKU | 5 |

Zwornik
szt. 1Każdą krokiew mocować
za pomocą dwóch śrub M16, kl.8.8

| Nr elementu | Nazwa elementu | Długość | Ilość | Ciężar 1m(m2) | Masa elementu | Masa ogólna |
|-------------|----------------|---------|--------|---------------|---------------|-------------|
| | | [mm] | [szt.] | [kg] | [kg] | [kg] |

RYSUNEK NR 6, POZYCJA "Zwornik", szt. 1

| | | | | | | |
|---------------------------|----------------|---|----|------|-------|-------|
| ① | BL 1320x160x10 | - | 1 | 78.5 | 16.58 | 16.58 |
| ② | BL 400x400x8 | - | 2 | 62.8 | 10.05 | 20.1 |
| ③ | BL 300x136x8 | - | 16 | 62.8 | 2.56 | 41 |
| Masa całkowita 1 pozycji: | | | | | 77.68 | |
| Dodatek na spoiny (1.8%) | | | | | 1.40 | |
| Masa całkowita 1 pozycji: | | | | | 79.08 | |

Stal profilowa: S235

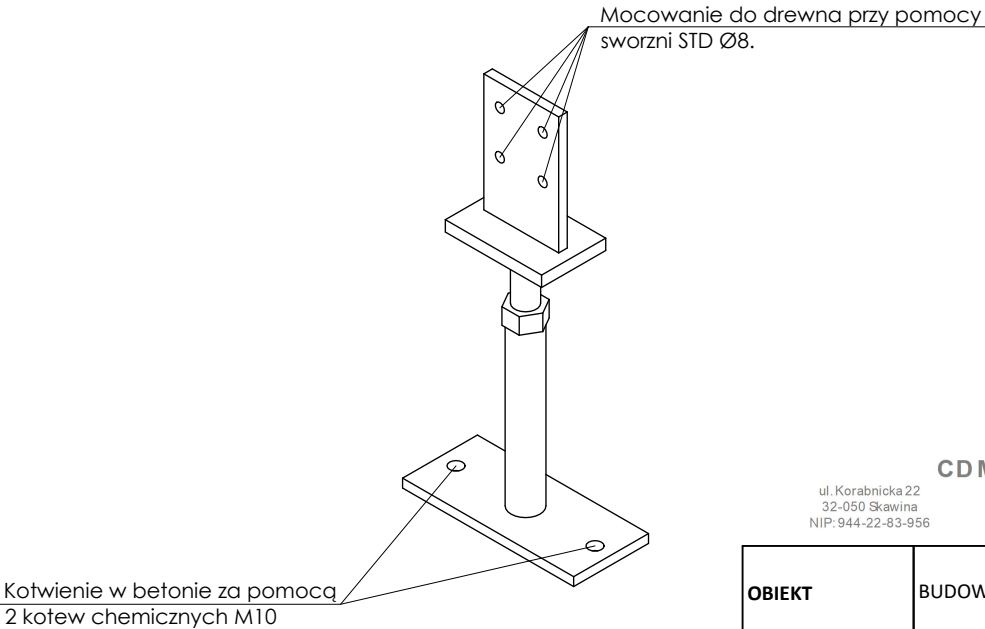
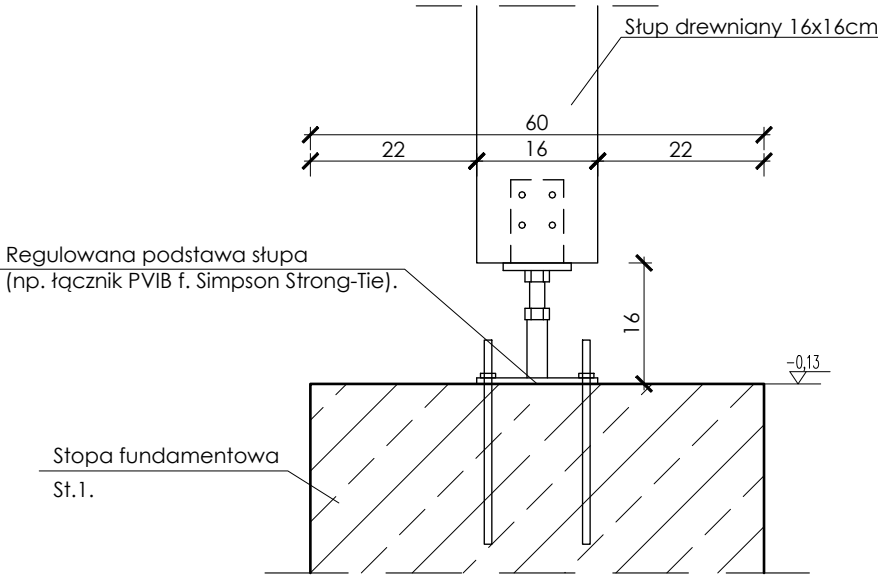
CDM Marek Wojtyłko

ul. Korabnicka 22
32-050 Skawina
NIP: 944-22-83-956e-mail: projekty@mwojtylko.pl
www: mwojtylko.pl
tel.: +48 694 011 449

| | | | | | |
|---------------|--|-------|------|-----------------------|---|
| OBIEKT | BUDOWA TĘŻNI I ELEMENTÓW MAŁEJ ARCHITEKTURY | | | | |
| INWESTOR | Gmina Skawina Rynek 1 32-050 Skawina | | | | |
| BRANŻA | KONSTRUKCJA | | | | |
| STADIUM | PROJEKT TECHNICZNY | | | | |
| LOKALIZACJA | Dz. nr 3103/2, 3155/10 Obręb 0017 Skawina | | | | |
| TEMAT RYSUNKU | DETAL POŁĄCZENIA KROKWI W ZWORNIKU | | | | |
| PROJEKTOWAŁ | mgr inż. Marek WOJTYŁKO | | | MAP/0150/ PWBKb/21 | |
| SPRAWDZIŁ | | | | | |
| DATA | CZERWIEC 2025 | SKALA | 1:20 | NUMER RYSUNKU | 6 |

DETAL POŁĄCZENIA SŁUPA
DREWNIANEGO Z FUNDAMENTEM

SKALA 1:10



CDM Marek Wojtyłko

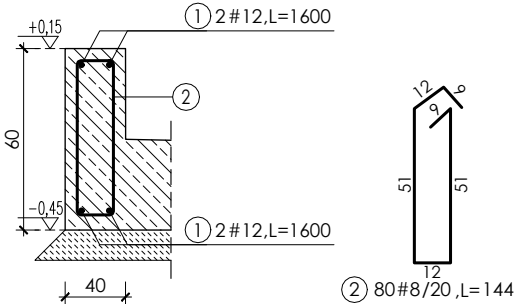
ul. Korabnicka 22
32-050 Skawina
NIP: 944-22-83-956

e-mail: projekty@mwojtylko.pl
www: mwojtylko.pl
tel.: +48 694 011 449

| | | | | | |
|---------------|------------------|---|------|---------------|-----------------------|
| OBIEKT | | BUDOWA TĘŻNI I ELEMENTÓW MAŁEJ ARCHITEKTURY | | | |
| INWESTOR | | Gmina Skawina Rynek 1 32-050 Skawina | | | |
| BRANŻA | | KONSTRUKCJA | | | |
| STADIUM | | PROJEKT TECHNICZNY | | | |
| LOKALIZACJA | | Dz. nr 3103/2, 3155/10 Obręb 0017 Skawina | | | |
| TEMAT RYSUNKU | | DETAL POŁĄCZENIA SŁUPA DREWNIANEGO Z FUNDAMENTEM | | | |
| PROJEKTOWAŁ | | mgr inż. Marek WOJTYŁKO | | | MAP/0150/ PWBKb/21 |
| SPRAWDZIŁ | | | | | |
| DATA | CZERWIEC 2025 | SKALA | 1:10 | NUMER RYSUNKU | 7 |

Poz.M.1.
1 szt.

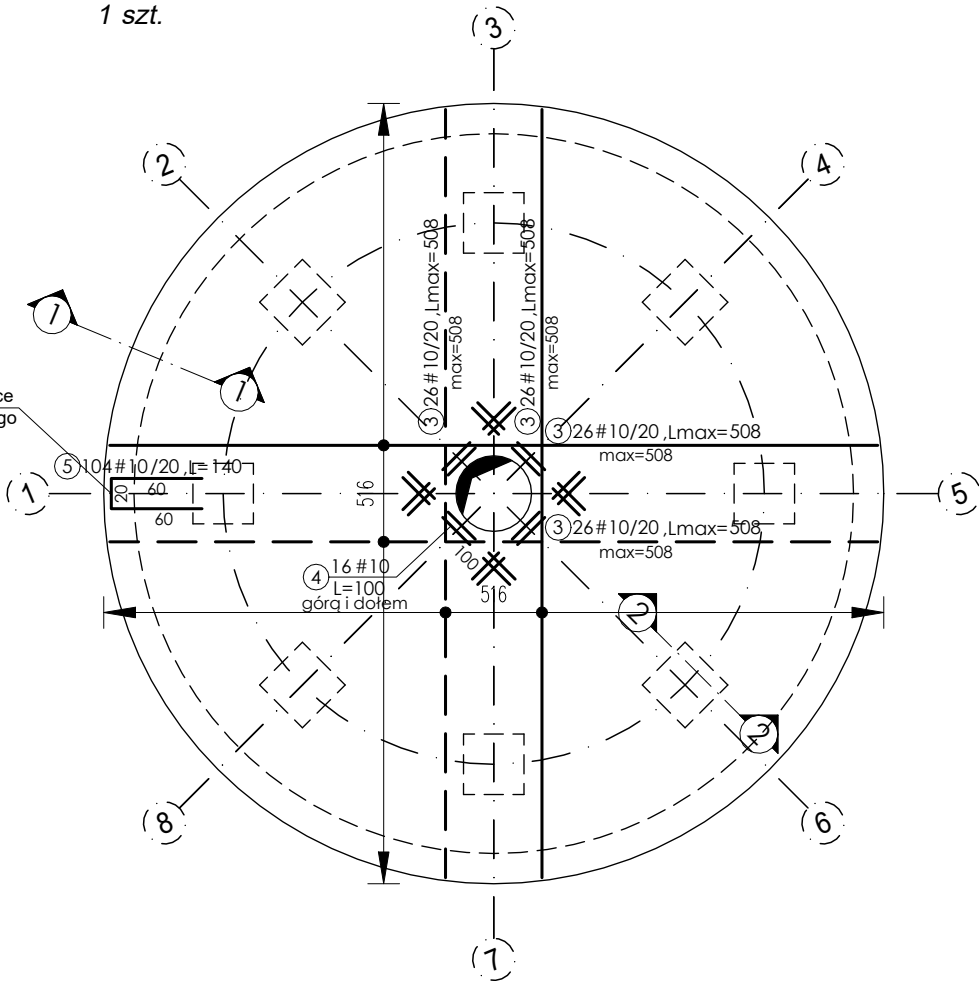
PRZEKRÓJ 1-1
(skala 1:25)



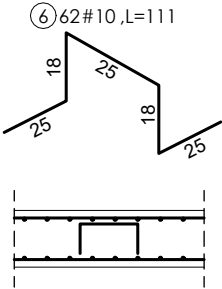
Poz.Pł.1.
1 szt.

skala 1:50

Zbrojenie domykające
układać wzdłuż całego
obwodu płyty



Podpórki zbrojenia
(przyjęto 3szt./m² płyty)



Oznaczenia:
— zbrojenie górą
— zbrojenie dołem

BETON: C25/30 (B30)
STAL: AIIIIN(B500SP)

UWAGA:
Posadowienie fundamentów założono w/g opracowania geotechnicznego, patrz opis techniczny. Należy zachować wszystkie zalecenia co do wykopów zawarte w dokumentacji geologiczno-inżynierskiej. Nie wyklucza się istnienia w terenie urządzeń podziemnych dla których brak było dokumentacji branżowych i nie zostały odnalezione w terenie w czasie inwentaryzacji. Odbiór gruntu w poziomie posadowienia zaleca się wykonać w obecności uprawnionego geologa. W przypadku napotkania gruntów innych niż w dokumentacji geotechnicznej należy wezwać nadzór autorski. W przypadku zalegania warstwy nośnej głębiej niż w dokumentacji należy zejść do odpowiedniego poziomu posadowienia za pomocą warstwy chudego betonu o wymaganej grubości. Rysunki konstrukcyjno-budowlane rozpatrywać łącznie z opisem technicznym, obliczeniami statycznymi, projektem architektonicznym i instalacyjnymi. Sposób postępowania podczas wykonywania robót podano w opisie technicznym.

Wszystkie wymiary, poziomy i lokalizację elementów sprawdzić na budowie przed wykonaniem i montażem.

Przed zalaniem betonu wydać wszystkie łączniki słupów i ścian wg projektu oryginalnego.

UWAGA:
Długość zakotwienia przyjęto min. 46Ø
Długość zakładu przyjęto minimum 64Ø
Promień gięcia pręta pracującego min. 10Ø
Promień gięcia jak dla haka (zakotwienie) min. 4Ø
Wszystkie wymiary podano w centymetrach, o ile nie wskazano inaczej.

Długość prętów dopasować przed wykonaniem do rzeczywistej wysokości ścianek fundamentowych i poziomu posadowienia.
Otulina fundamentów: 50mm (spód fundamentu) i 40mm (pozostałe).

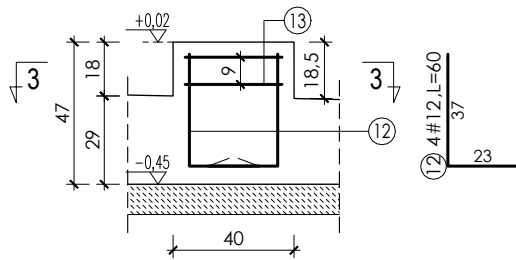
Górną powierzchnię płyty ukształtować w spadku (do środka).
Grubość płyty fundamentowej 25-30cm.

CDM Marek Wojtyłko

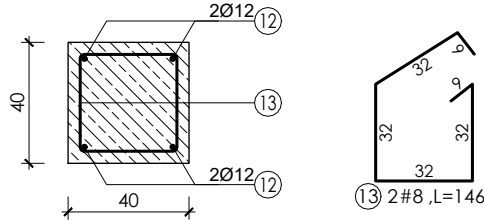
ul. Korabnicka 22
32-050 Skawina
NIP: 944-22-83-956
e-mail: projekty@mwojtylko.pl
www: mwojtylko.pl
tel.: +48 694 011 449

Poz.St.2.
8 szt.

PRZEKRÓJ 2-2
(skala 1:25)

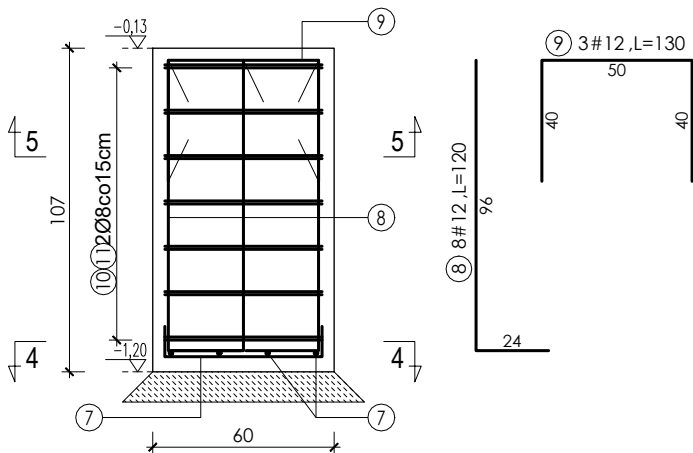


PRZEKRÓJ 3-3

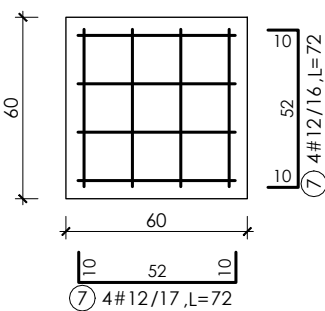


Poz.St.1.
8 szt.

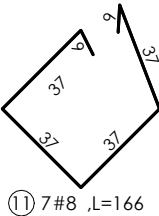
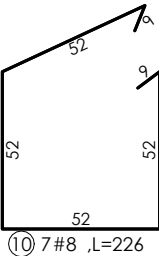
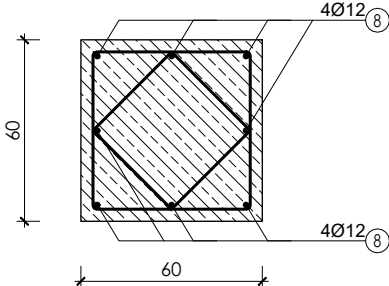
skala 1:25



PRZEKRÓJ 4-4



PRZEKRÓJ 5-5



ZESTAWIENIE ELEMENTÓW DREWNIANYCH

| OZN. | PRZEKRÓJ | | DŁUGOŚĆ | ILOŚĆ | SUMA DŁUGOŚCI | KUBATURA |
|------|----------|----------|---------|-------|------------------|----------|
| | wym. "A" | wym. "B" | | | | |
| | [cm] | [cm] | | | | |

SŁUPY

| | | | | | | |
|---|----|----|-----|----|-------|------|
| 1 | 16 | 16 | 370 | 16 | 59.20 | 1.52 |
|---|----|----|-----|----|-------|------|

KROKWIE

| | | | | | | |
|----|---|----|-----|----|-------|------|
| 2a | 8 | 16 | 460 | 16 | 73.60 | 0.94 |
| 2b | 8 | 16 | 310 | 16 | 49.60 | 0.63 |

PŁATWIE

| | | | | | | |
|----|----|----|------|---|-------|------|
| 3a | 16 | 16 | 2941 | 1 | 29.41 | 0.76 |
| 3b | 16 | 16 | 1175 | 1 | 11.75 | 0.30 |
| 3c | 16 | 16 | 360 | 5 | 18.00 | 0.46 |

LAMELE PIONOWE

| | | | | | | |
|---|---|----|-----|----|--------|------|
| 4 | 5 | 10 | 350 | 48 | 168.00 | 0.84 |
|---|---|----|-----|----|--------|------|

PODWALINA

| | | | | | | |
|---|----|----|------|---|-------|------|
| 5 | 16 | 16 | 1175 | 1 | 11.75 | 0.30 |
|---|----|----|------|---|-------|------|

SŁUPY PRZY ŁAWKACH

| | | | | | | |
|---|----|----|----|---|------|------|
| 6 | 16 | 16 | 55 | 8 | 4.40 | 0.12 |
|---|----|----|----|---|------|------|

ŁĄCZNA KUBATURA: 5.90m3

SUMA DŁUGOŚCI WG PRZEKROJU

| PRZEKRÓJ | | DŁUGOŚĆ |
|----------|----------|---------|
| wym. "A" | wym. "B" | |
| [cm] | [cm] | |

| | | |
|----|----|--------|
| 5 | 10 | 168.00 |
| 8 | 16 | 123.20 |
| 16 | 16 | 28.95 |
| 8 | 22 | 424.90 |
| 8 | 16 | 14.10 |
| 4 | 24 | 14.90 |

Drewno sosnowe/świerkowe kl. C-24

CDM Marek Wojtyłko

ul. Korabnicka 22
32-050 Skawina
NIP: 944-22-83-956

e-mail: projekty@mwojtylko.pl
www: mwojtylko.pl
tel.: +48 694 011 449

| | | | | | |
|---------------|------------------|--|--|---------------|-----------------------|
| OBIEKT | | BUDOWA TĘŻNI I ELEMENTÓW MAŁEJ ARCHITEKTURY | | | |
| INWESTOR | | Gmina Skawina Rynek 1 32-050 Skawina | | | |
| BRANŻA | | KONSTRUKCJA | | | |
| STADIUM | | PROJEKT TECHNICZNY | | | |
| LOKALIZACJA | | Dz. nr 3103/2, 3155/10 Obręb 0017 Skawina | | | |
| TEMAT RYSUNKU | | ZESTAWIENIE DREWNA | | | |
| PROJEKTOWAŁ | | mgr inż. Marek WOJTYŁKO | | | MAP/0150/ PWBKb/21 |
| SPRAWDZIŁ | | | | | |
| DATA | CZERWIEC 2025 | SKALA | | NUMER RYSUNKU | 9 |

ZESTAWIENIE STALI ZBROJENIOWEJ

| Pozycja | Nr pręta | Średnica | Długość pręta | Liczba w elem. | Liczba elem. | Liczba ogólna | Długość ogólna # | | | Masa całkowita elementu |
|---------|----------|----------|---------------|----------------|--------------|---------------|------------------|----|----|-------------------------|
| | | | | | | | 8 | 10 | 12 | |
| | | [mm] | [cm] | [szt.] | [szt.] | [szt.] | [m] | | | [kg] |

Rysunek K-8

| | | | | | | | | | | |
|-------|---|----|------|-----|---|-----|--------|--------|-------|--------|
| M.1. | ① | 12 | 1600 | 4 | 1 | 4 | | | 64.00 | 102.34 |
| | ② | 8 | 144 | 80 | 1 | 80 | 115.20 | | | |
| Pł.1. | ③ | 10 | 508 | 104 | 1 | 104 | | 528.32 | | 468.14 |
| | ④ | 10 | 100 | 16 | 1 | 16 | | 16.00 | | |
| | ⑤ | 10 | 140 | 104 | 1 | 104 | | 145.60 | | |
| | ⑥ | 10 | 111 | 62 | 1 | 62 | | 68.82 | | |
| St.1. | ⑦ | 12 | 72 | 8 | 8 | 64 | | | 46.08 | 223.53 |
| | ⑧ | 12 | 120 | 8 | 8 | 64 | | | 76.80 | |
| | ⑨ | 12 | 130 | 3 | 8 | 24 | | | 31.20 | |
| | ⑩ | 8 | 226 | 7 | 8 | 56 | 126.56 | | | |
| | ⑪ | 8 | 166 | 7 | 8 | 56 | 92.96 | | | |
| St.2. | ⑫ | 12 | 60 | 4 | 8 | 32 | | | 19.20 | 26.28 |
| | ⑬ | 8 | 146 | 2 | 8 | 16 | 23.36 | | | |

| | | | | |
|---------------------------|------|--------|--------|--------|
| Długość ogólna wg średnic | [m] | 358.08 | 758.74 | 237.28 |
| Masa 1m pręta | [kg] | 0.395 | 0.617 | 0.888 |
| Masa prętów wg średnic | [kg] | 141.44 | 468.14 | 210.70 |
| Masa całkowita | [kg] | 820.29 | | |

ZESTAWIENIE BETONU

Objętość betonu: 10.20m3
Objętość betonu z zapasem 10%: 11.22m3.

BETON: C25/30 (B30)
STAL: AIIIIN(B500SP)

CDM Marek Wojtyłko

ul. Korabnicka 22
32-050 Skawina
NIP: 944-22-83-956

e-mail: projekty@mwojtylko.pl
www: mwojtylko.pl
tel.: +48 694 011 449

| | | | | | |
|----------------------|------------------|--|--|----------------------|-----------------------|
| OBIEKT | | BUDOWA TĘŻNI I ELEMENTÓW MAŁEJ ARCHITEKTURY | | | |
| INWESTOR | | Gmina Skawina Rynek 1 32-050 Skawina | | | |
| BRANŻA | | KONSTRUKCJA | | | |
| STADIUM | | PROJEKT TECHNICZNY | | | |
| LOKALIZACJA | | Dz. nr 3103/2, 3155/10 Obręb 0017 Skawina | | | |
| TEMAT RYSUNKU | | ZESTAWIENIE STALI I BETONU | | | |
| PROJEKTOWAŁ | | mgr inż. Marek WOJTYŁKO | | | MAP/0150/ PWBKb/21 |
| SPRAWDZIŁ | | | | | |
| DATA | CZERWIEC 2025 | SKALA | | NUMER RYSUNKU | 10 |